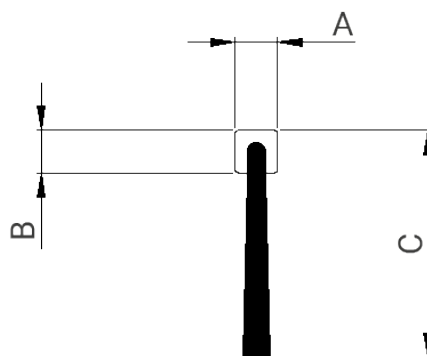
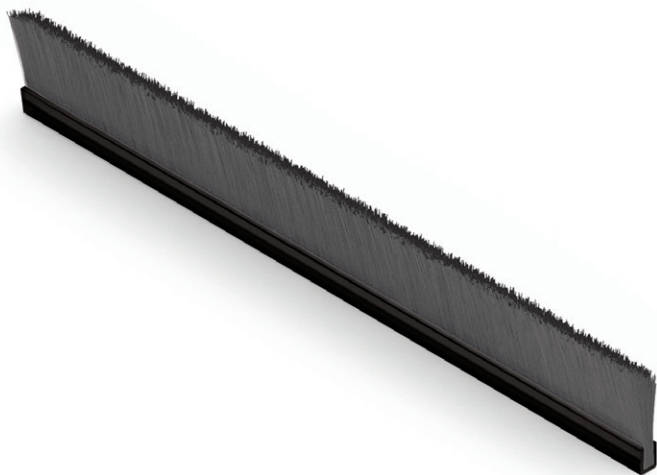


# FLEX-BRUSH:

## GUARNIZIONI A SPAZZOLA AVVOLGIBILI



Base estrusa quadrata per sigillare le porte girevoli, le scale mobili, i portoni industriali e le porte dei garage. Filato monofilamento disponibile in Polipropilene. Disponibile anche in Poliammide 6 per ordini sotto speciali condizioni di quantità, prezzo e tempistiche. Base e altezza disponibili in altre forme e dimensioni a richiesta.

### SPECIFICHE TECNICHE

#### SOLUZIONI STANDARD

A Larghezza base	B Altezza base	C Altezza spazzolino	Densità dello spazzolino
3 mm	3 mm	10 – 50 mm (intervallo di 1 mm)	SD15
3,5 mm	3,5 mm		
4 mm	4 mm		HD15
4,5 mm	4,5 mm		

#### Colori polipropilene (≈ RAL)

9005      7045



#### Colore poliammide 6 (≈ RAL)

9005

