

## SKG - ДОПОЛНИТЕЛЬНАЯ ШТАНГА



### Описание

Дополнительная штанга к штанге типа 1 или 2 для переплетов шириной более 1000 мм, функция которой заключается в распределении силы, с которой открывается створка в откидном режиме. Специально усилена для прохождения сертификации SKG.

Онлайновая техниче-  
ская спецификация



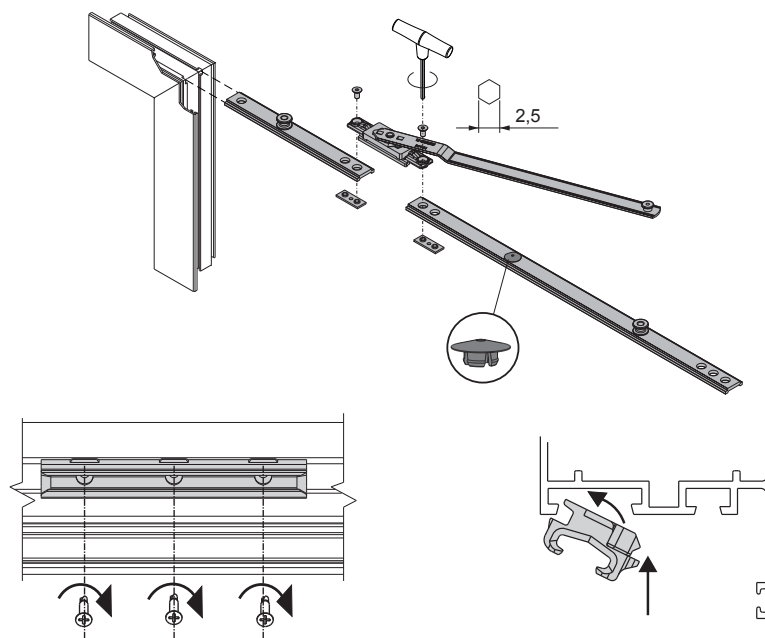
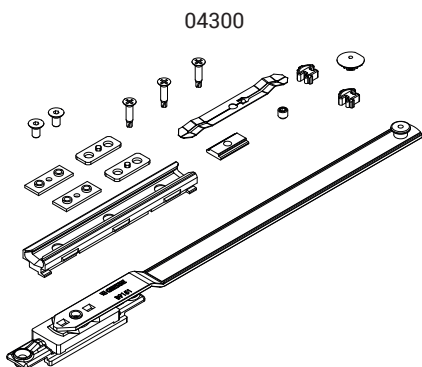
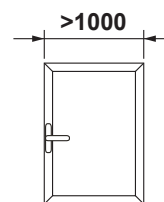
### Технические характеристики

Дополнительная штанга устанавливается на створках шириной более 1000 мм на верхней поперечине с противоположной штанге стороны (со стороны привода), предупреждая возникновение чрезмерных рычажных усилий, которые могли бы нарушить исправность работы окна.

Штанга состоит из элемента, закрепляемого на угловом приводе без применения крепежных винтов, а также из тяги и салазок, прикрепляемых к раме с помощью трех самонарезных винтов, входящих в комплект. Крепление к тяге осуществляется с помощью специальных винтов и пластин.

### Материалы

Штанга из нержавеющей стали  
Салазки и вкладыш из сплава ЦАМ с отделкой GS Silver Plus  
Подкладка полиамидная  
Винты из нержавеющей стали



АРТИКУЛ	Описание	Примечание	Поверх- ность - не окрашенная	Поверхность Анодиро- ванная	Поверхность Окрашенная	Линия Trend	Число деталей в упаковке
04300	SKG - ДОПОЛНИТЕЛЬНАЯ ШТАНГА		X				5

## SKG - ДОПОЛНИТЕЛЬНАЯ ШТАНГА



### Описание

Дополнительная штанга к штанге типа 1 или 2 для переплетов шириной более 1000 мм, функция которой заключается в распределении силы, с которой открывается створка в откидном режиме. Специально усилена для прохождения сертификации SKG.

Онлайновая техниче-  
ская спецификация



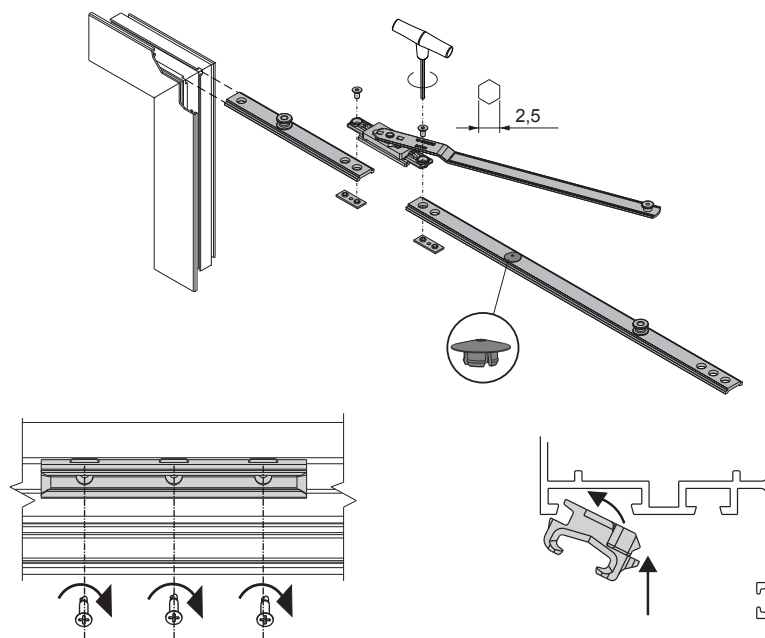
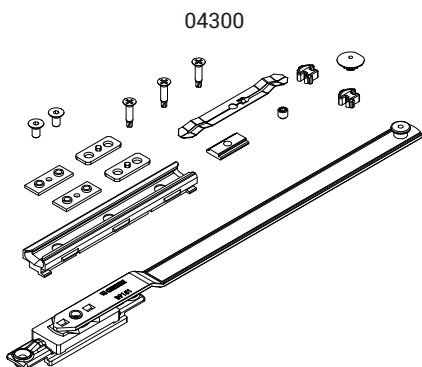
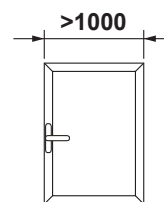
### Технические характеристики

Дополнительная штанга устанавливается на створках шириной более 1000 мм на верхней поперечине с противоположной штанге стороны (со стороны привода), предупреждая возникновение чрезмерных рычажных усилий, которые могли бы нарушить исправность работы окна.

Штанга состоит из элемента, закрепляемого на угловом приводе без применения крепежных винтов, а также из тяги и салазок, прикрепляемых к раме с помощью трех самонарезных винтов, входящих в комплект. Крепление к тяге осуществляется с помощью специальных винтов и пластин.

### Материалы

Штанга из нержавеющей стали  
Салазки и вкладыш из сплава ЦАМ с отделкой GS Silver Plus  
Подкладка полиамидная  
Винты из нержавеющей стали



АРТИКУЛ	Описание	Примечание	Поверх- ность - не окрашенная	Поверхность Анодиро- ванная	Поверхность Окрашенная	Линия Trend	Число деталей в упаковке
04300	SKG - ДОПОЛНИТЕЛЬНАЯ ШТАНГА		X				5