



ОКОННАЯ РУЧКА, УСТАНОВЛИВАЕМАЯ ЗАПОДЛИЦО С ПОВЕРХНОСТЬЮ

Описание

Ручка, устанавливаемая на вспомогательную створку раздвижного оконного блока.

Онлайновая техническая спецификация



Технические характеристики

Имеет небольшую высоту и не мешает активной створке перемещаться (не касается параллельно установленной створке при полном её открытии).

Имеет штифт квадратного сечения 7 мм, позиционирование ручки 0° и 180°.

Изделие имеет собственную систему крепления, отличающуюся от стандартной на винтах М5 x 25, которые крепят оконную ручку к основному запору.

В зависимости от формы створки, производитель определяет, каким образом подготовить к установке оконную ручку - с использованием деталей А или В, - так, чтобы обеспечить наиболее эффективное крепление с длительным сроком службы.

Материалы

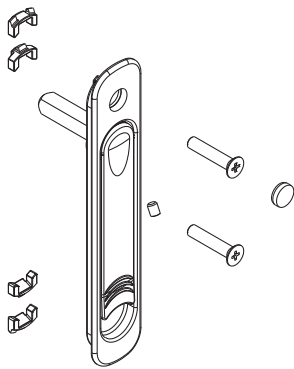
Наружный корпус, рукоятка и крепежные компоненты из литого сплава ЦАМ

Штифт квадратного сечения и крепежные винты из оцинкованной стали

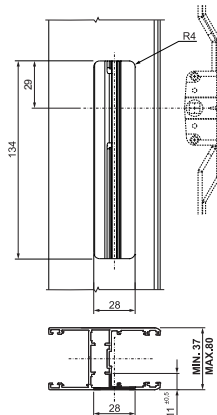
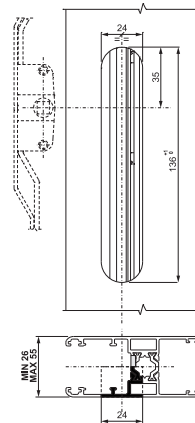
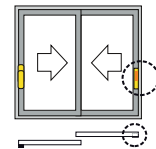
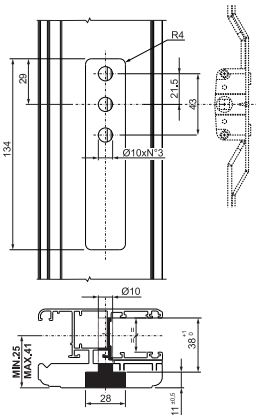
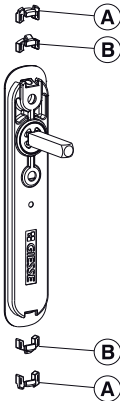
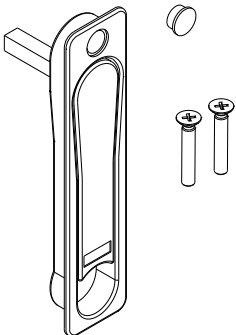
Зажимной диск из Hostaform

Стопорная шайба из пружинной стали

арт. 02760



арт. 02761



Артикул	Описание	Применимо	Примечание	Поверхность - не окрашенная	Поверхность - Анодированная	Поверхность - Окрашенная	Линия Trend	Число деталей в упаковке
02760	ОКОННАЯ РУЧКА, УСТАНОВЛИВАЕМАЯ ЗАПОДЛИЦО С ПОВЕРХНОСТЬЮ	изнутри		X		X	X	8
02761	ОКОННАЯ РУЧКА, УСТАНОВЛИВАЕМАЯ ЗАПОДЛИЦО С ПОВЕРХНОСТЬЮ	изнутри	Алюмо-деревянная или алюминиевая системы профилей глубиной более 37мм	X		X	X	8