



MANÍPULO DE EMBUTIR

Funções

Martelina que é aplicada na folha secundária de uma janela de correr.

Ficha técnica online



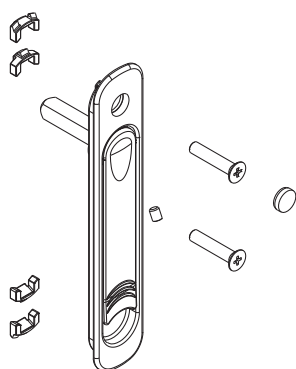
Características Técnicas

Não sendo projetado, permite a sobreposição dos folhas.
Com um quadro de 7 mm e um posicionador para a parada do cabo a 0° e 180°.
O produto tem um sistema de fixação de perfil autônomo em relação aos parafusos M5x25 que unem o manípulo ao mecanismo interno.
De acordo com a geometria do perfil da porta, o encarregado decide como predispor o manípulo de encaixe com os elementos A ou B de forma que a ancoragem do produto seja eficaz e duradoura.

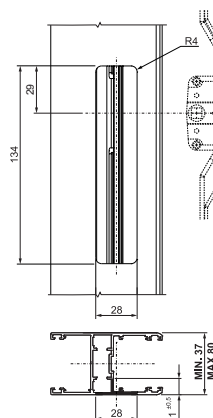
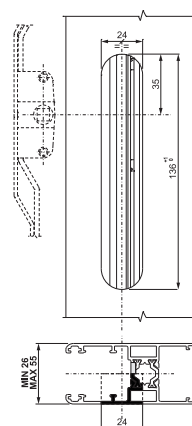
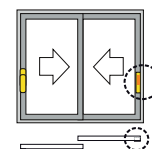
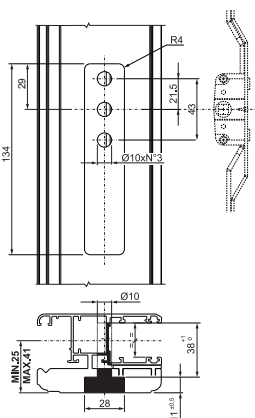
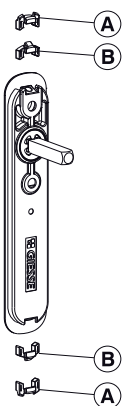
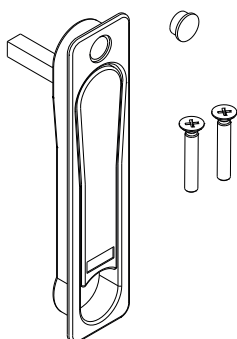
Materiais

Corpo externo, cabo e elementos de fixação em zamak moldada
pino do quadro e parafusos de fixação em aço galvanizado
Disco de disparo em Hostaform
Anilha de bloqueio em aço harmônico

cód. 02760



cód. 02761



Código	Descrição	Aplicável	Observações	Base Natural	Anodizado Elox	Pintado	Trend/Ouro Latão	Peças por embalagem
02760	MANÍPULO DE EMBUTIR	interno		X		X	X	8
02761	MANÍPULO DE EMBUTIR	interno	Perfis de alumínio/madeira ou alumínio > 37 mm	X		X	X	8