

SUPRA 7 - DIMA DI FORATURA



Funzioni

Dima di foratura per realizzare la lavorazione della Martellina SUPRA 7.

Scheda tecnica on-line



Caratteristiche Tecniche

La dima di foratura di foratura art. 03546 è utilizzabile per i sistemi ad apertura interna a camera europea (GACS) o R40, applicando le 2 spine in dotazione nei fori "A" o "B".

La dima di foratura art. 03547 è una dima universale applicabile sulle diverse tipologie di sistema (Scorrevole, Side Hung, Top Hung, Battente interno, ecc.) in quanto utilizza come punto di riferimento un perno quadro di 7 mm in dotazione, da infilarci nella cava del rotore del meccanismo.

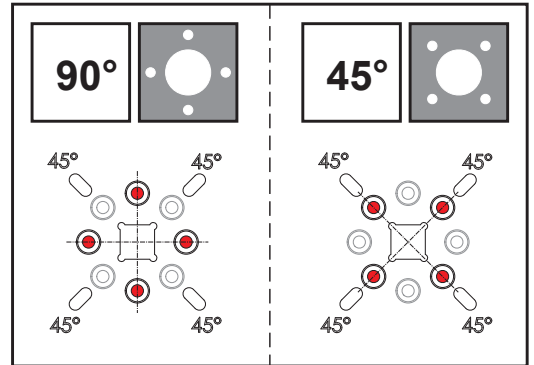
Per migliorare la precisione della lavorazione si consiglia di tenerla bloccata tramite morsa.

Materiali

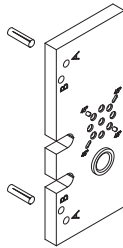
Art. 03546: Corpo dima in alluminio, Boccole in acciaio

Art. 03547: Corpo dima e Perno quadro in acciaio

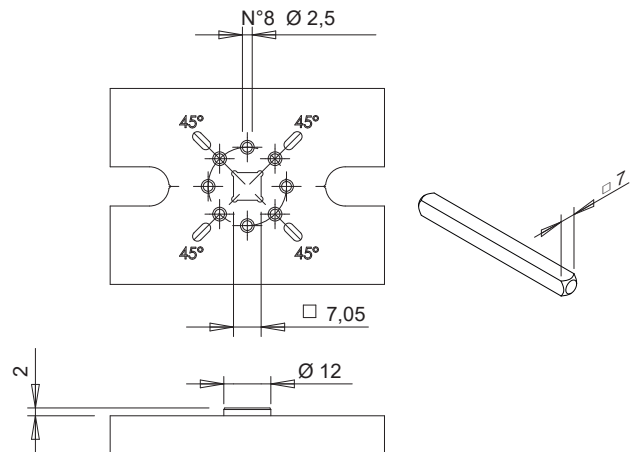
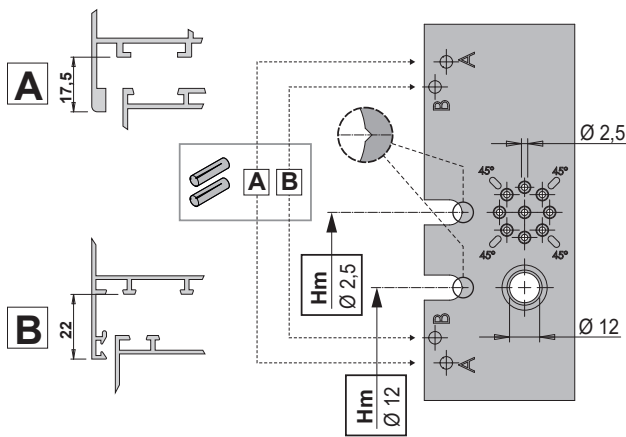
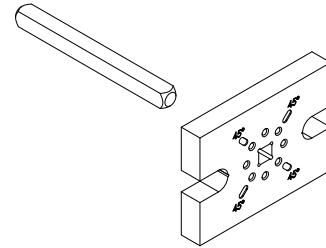
Possibilità di lavorazione a 45° e 90°



03546



03547



Codice	Descrizione	Nota	Base Grezzo	Anodizzato Elox	Verniciato	Trend/Oro Ottone	Pezzi per confezione
03546	DIMA FORATURA SUPRA 7	C.E.-R40	X				1
03547	DIMA UNIVERSALE SUPRA 7		X				1