



MARTELLINA AD INCASSO

Funzioni

Martellina che viene applicata sull'anta secondaria di un infisso scorrevole.

Scheda tecnica on-line



Caratteristiche Tecniche

Non essendo sporgente consente la sovrapposizione delle ante.

Dotata di un quadro di 7 mm e un posizionatore per l'arresto del manico a 0° e 180°.

Il prodotto ha un suo sistema di fissaggio al profilo autonomo rispetto alle viti M5x25 che uniscono la martellina al meccanismo interno.

A seconda della geometria del profilo anta il serramentista decide come predisporre la martellina ad incasso con gli elementi A o B in modo che l'ancoraggio del prodotto sia efficace e duraturo.

Materiali

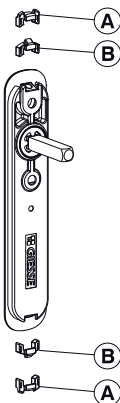
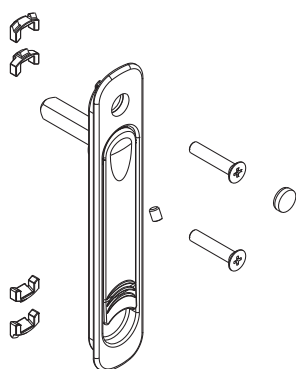
Corpo esterno, manico e elementi di fissaggio in zama pressofusa

Perno quadro e viti di fissaggio in acciaio zincato

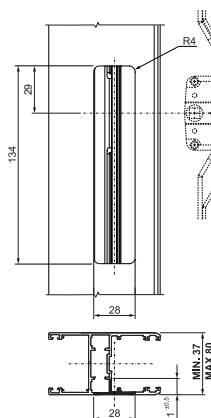
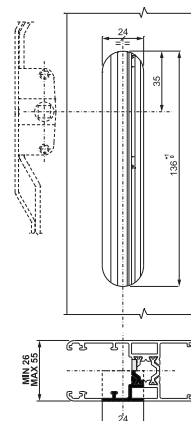
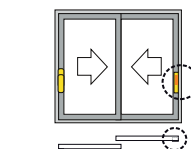
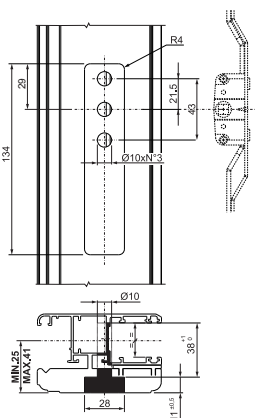
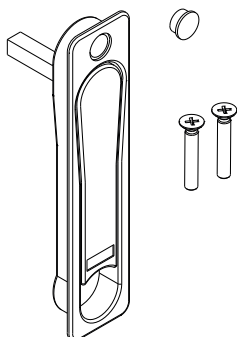
Dischetto di scatto in Hostaform

Rondella di bloccaggio in acciaio armonico

art. 02760



art. 02761



Codice	Descrizione	Applicabile	Note	Base Grezzo	Anodizzato Elox	Verniciato	Trend/Oro Ottone	Pezzi per confezione
02760	MARTELLINA AD INCASSO	interno		X		X	X	8
02761	MARTELLINA AD INCASSO	interno	Profili Alu/Legno o Alu > 37 mm	X		X	X	8