



POIGNÉE À CARRÉ À ENCASTRER

Fonctions

Poignée à carrée appliquée sur le vantail secondaire d'une fenêtre coulissante.

Fiche technique en ligne



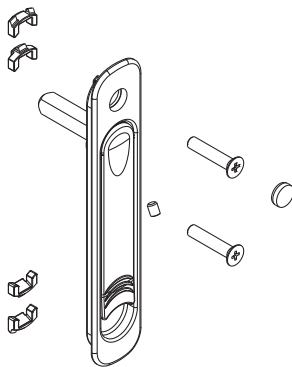
Caractéristiques techniques

Permet de superposer les vantaux du fait qu'elle ne dépasse pas.
Carré de 7 mm avec positionneur pour l'arrêt de poignée à 0° et 180°.
Le produit présente un système de fixation au profil autonome par rapport aux vis M5x25 qui relient la poignée à carré au mécanisme interne.
Le menuisier choisit comment installer la poignée à carré encastrée en fonction de la géométrie du profil de l'ouvrant, avec les éléments A ou B de sorte que l'ancrage soit efficace et durable.

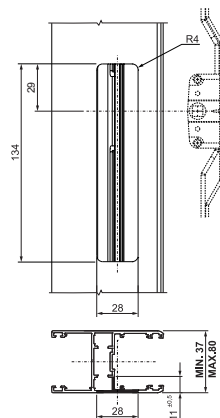
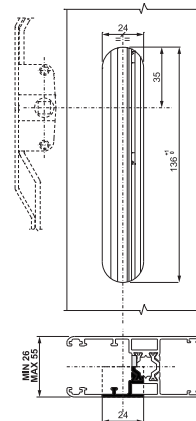
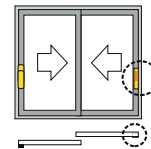
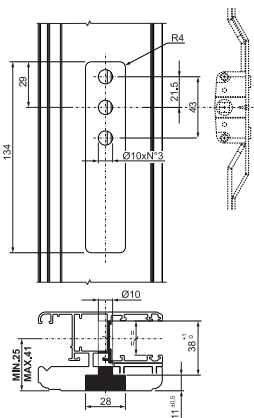
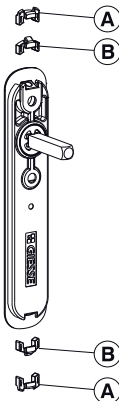
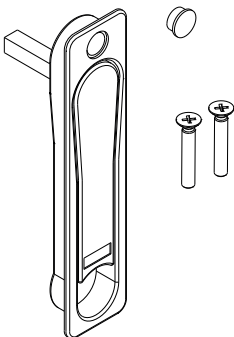
Matériaux

Corps extérieur, poignée et éléments de fixation en zamak pressofusé
Axe et vis de fixation en acier zingué
Disque d'enclenchement en Hostaform
Rondelle de blocage en acier

art. 02760



art. 02761



Référence article	Description	Compatible	Annotations	Brut	Anodisé Elox	Laqué	Trend/Or Laiton	Pièces par boîte
02760	POIGNÉE À CARRÉ À ENCASTRER	Intérieur		X		X	X	8
02761	POIGNÉE À CARRÉ À ENCASTRER	Intérieur	Profils Alu/bois ou Alu >37 mm	X		X	X	8