

SUPRA 7 - PLANTILLA DE TALADRADO



**Funciones**

Plantilla de taladrado para mecanizar la martelina SUPRA 7.

Ficha técnica on-line



**Características Técnicas**

La plantilla de taladrado art. 03546 se puede utilizar para los sistemas de apertura interior con cámara europea (GACS) o R40, aplicando las dos clavijas suministradas en los orificios A o B.

La plantilla de taladrado universal art. 03547 es compatible con todos los tipos de apertura (corredera, lateral, colgante, de batiente interno, etc.) porque utiliza como punto de referencia un perno cuadrado de 7 mm, incluido en el suministro, que se inserta en el orificio del rotor del mecanismo.

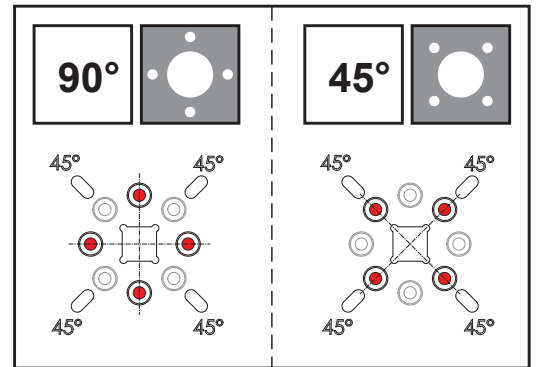
Para un mecanizado más preciso, se aconseja sujetar la plantilla al perfil con sargentos.

**Materiales**

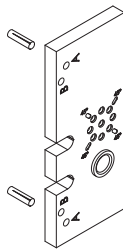
Art. 03546: Cuerpo de la plantilla en aluminio, casquillos de acero

Art. 03547: Cuerpo de la plantilla y perno cuadrado de acero

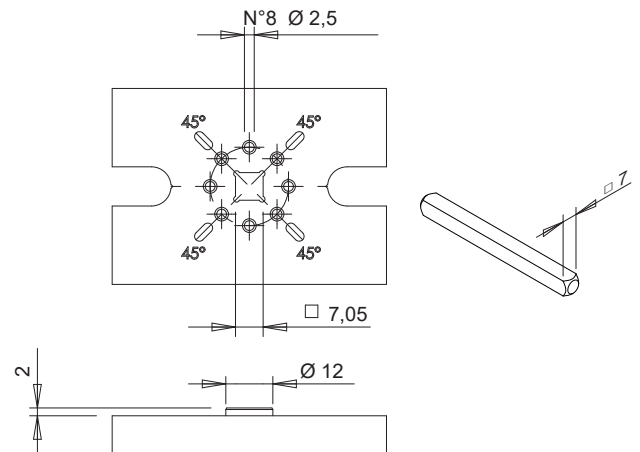
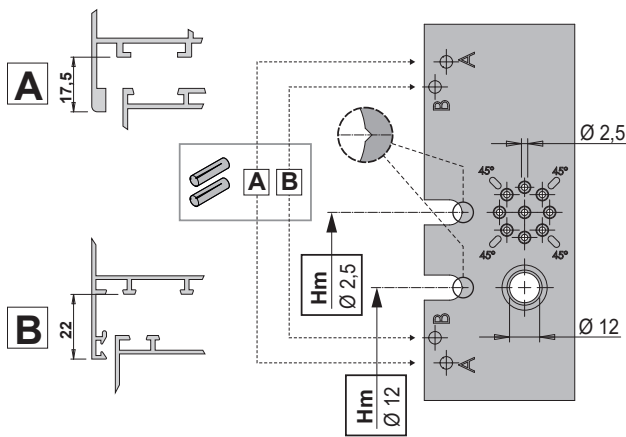
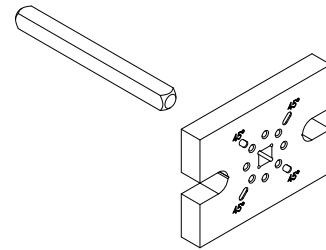
Posibilidad de mecanizado a 45° o 90°



03546



03547



Código	Descripción	Nota	Base Bruto	Anodizado Elox	Lacado	Trend/Oro Latón	Unidades por confección
03546	PLANTILLA DE TALADRADO SUPRA 7	C.E.-R40	X				1
03547	PLANTILLA UNIVERSAL SUPRA 7		X				1