



MUSCHELGRIFF

Funktion

Der Steckgriff wird auf dem zweitöffnenden Flügel eines Schiebefensters montiert.

Technisches Online-Datenblatt



Technische Merkmale

Da der Muschelgriff flächenbündig ist, ermöglicht er die Überlagerung der Flügel.

Ausstattung mit einem 7-mm-Vierkant und einem Stellglied des Griffs für 0° und 180°.

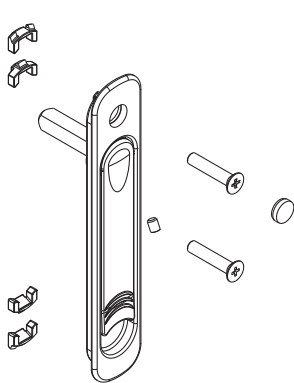
Das Produkt hat ein eigenes System der Befestigung am Profil in Bezug auf die Schrauben M5x25, mit denen der Griff am inneren Getriebe befestigt ist. Je nach Geometrie des Flügelprofils entscheidet der Metallfensterbauer, wie der Steckgriff mit den Elementen A oder B angeordnet werden soll, um eine wirksame und dauerhafte Befestigung zu gewährleisten.

Werkstoffe

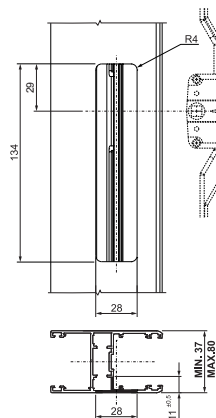
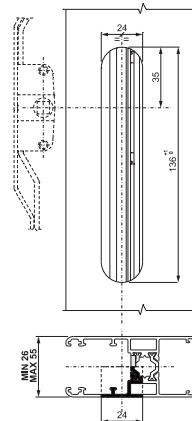
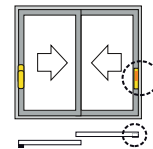
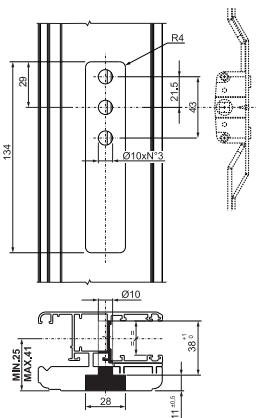
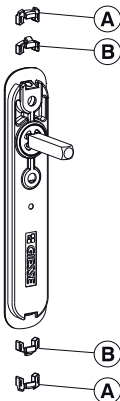
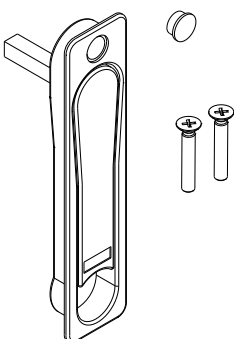
Das äußere Gehäuse, der Griff und die Befestigungselemente sind aus Zamakdruckguss. Vierkantzapfen und Befestigungsschrauben aus verzinktem Stahl.

Federscheibe aus Hostaform. Spannscheibe aus Federstahl.

Art. 02760



Art. 02761



Art. Nr.	Einzelteilbezeichnung	Anwendbar	Anmerkungen	Basis Neutral	Eloxiertes Elox	Lackiert	Trend/Gold Messing	Stücke pro Schattel
02760	MUSCHELGRIFF	intern		X		X	X	8
02761	MUSCHELGRIFF	intern	Profile Aluminium/Holz oder Aluminium > 37 mm	X		X	X	8